

# Здравно Езиково Ръководство



**Езиковото ветрило** съдържа около 30 думи от всяка тема, преведени на 17 езика. То може да бъде използвано заедно с Учебното помагало.

**+AKE  
CARE**  
*be healthy*

**Здравното Езиково Ръководство за Имигранти** е основният продукт на проект Take Care.

Проектът цели да подпомогне имигрантите да придобият нови езикови умения, свързани със здравни проблеми, да подобри комуникацията между здравни лица и пациенти, както и да предостави информация за здравните системи в партньорските страни.

Партньори от 8 европейски държави работят в тясно сътрудничество с организации, които подкрепят интеграцията и интересите на имигрантите, както и с образователни институции и здравни организации с цел създаване на европейска мрежа по време на проектния период: ноември 2012 г. - октомври 2014 г.

## ПРОЕКТНИ ПАРТНЬОРИ

- Pressure Line, *Холандия*
- КУ ТУ ООД, *България*
- Dialoge Sprachinstitut GmbH, *Германия*
- Instituto de Formación y Estudios Sociales (IFES), *Испания*
- FLEP - Formação, Língua e Estudos Portugueses Lda, *Португалия*
- SYNTHESIS Center for Research & Education Ltd., *Кипър*
- Soros International House (SIH), *Литва*
- Universitatea de Medicina si Farmacie 'Gr. T. Popa', Iasi, *Румъния*

# Здравно Езиково Ръководство

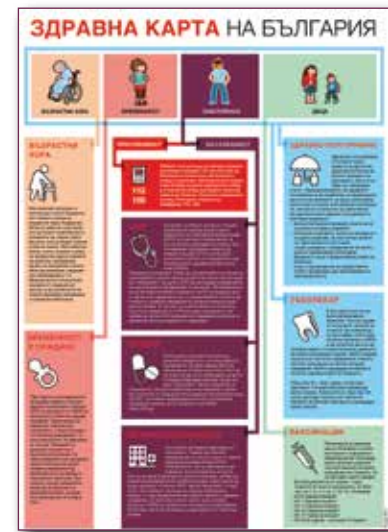


Учебното помагало е разделено на 12 здравни теми. Всяка тема включва основни думи, фрази и диалози, както и описание на частите на човешкото тяло и някои често срещани симптоми. Помагалото е достъпно на 9 езика.

Всички материали са достъпни на интернет страницата на проекта:  
[www.takecareproject.eu](http://www.takecareproject.eu)



Базовият езиков наръчник за спешни случаи подпомага здравните лица да комуникират с имигранти в спешни ситуации. Наръчникът е достъпен на 17 езика.



Здравната карта предоставя информация за здравните системи в партньорските страни, включително спешност, здравно осигуряване, личен лекар, раждане, грижи за възрастни хора и т.н.



[www.kutu-bg.eu](http://www.kutu-bg.eu)

**+AKE  
CARE**  
*project*



Lifelong  
Learning  
Programme

Този проект е финансиран с подкрепата на Европейската комисия. Тази публикация отразява само личните виждания на нейния автор и от Комисията не може да бъде търсена отговорност за използването на съдържащата се в нея информация.