

**+AKE  
CARE**

**NEWSLETTER: *be healthy***



**Брой 2, март 2014**

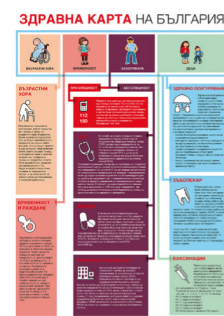
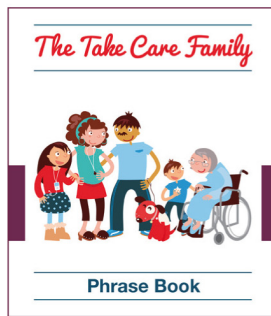
Проектът Take Care цели да подпомогне имигрантите в придобиването на нови езикови умения, свързани със здравни проблеми, да подобри комуникацията между здравни лица и пациенти, както и да предостави информация за здравните системи в партньорските страни: България, Кипър, Германия, Литва, Холандия, Португалия, Румъния и Испания.



**Partner meetings in Lindau, Lisbon & Larnaca  
Methodology & Product Development**

През последните няколко месеца проектните партньори насочиха усилията си към разработване на основния проектен продукт: **Здравното Езиково Ръководство за Имигранти**. Бяха проведени 3 работни срещи, на които бяха разработени методологията и съдържанието на материалите. Беше съгласуван подхода за организиране на обучения и кратки езикови курсове, планирани да се проведат през пролетта на 2014 г.

# Take Care Language Guide for Migrants



## Здравното Езиково Ръководство включва:

**Учебно помагало** *Учебното помагало* е разделено на 12 здравни теми. Всяка тема включва основни думи, фрази и диалози, както и описание на частите на човешкото тяло и някои често срещани симптоми.

**Езиково ветрило** *Езиковото ветрило* съдържа около 30 думи от всяка тема, преведени на 17 езика. То може да бъде използвано заедно с Учебното помагало.

**Здравна карта** *Здравната карта* предоставя информация за здравните системи в партньорските страни, включително спешност, здравно осигуряване, личен лекар, раждане, грижи за възрастни хора и т.н.

**Базов езиков наръчник за спешни случаи** *Базовият езиков наръчник за спешни случаи* подпомага здравните лица да комуникират с имигранти в спешни ситуации. Наръчникът е достъпен на 17 езика.

Всички материали са достъпни на **интернет страницата на проекта Take Care:** [www.takecareproject.eu](http://www.takecareproject.eu)

## Предстоящи събития:

- Обучения за представители на организации, работещи с имигранти – март 2014
- Кратки езикови курсове за имигранти – април 2014
- Експлоатационни семинари във всички партньорски страни – юни 2014

За повече информация, моля свържете се с:

## КУ ТУ ООД

бул. Витоша 52, ет. 4  
София 1000, България  
тел: 02 981 61 43  
email: [office@kutu-bg.eu](mailto:office@kutu-bg.eu)  
website: [www.kutu-bg.eu](http://www.kutu-bg.eu)



Lifelong Learning Programme

This project has been funded with support from the European Commission. This publication [communication] reflects the views only of the author, and the Commission cannot be held responsible for any use which may be made of the information contained therein.